

Komm zu uns!

Arbeiten beim Land Schleswig-Holstein.



Schleswig-Holstein. Der echte Norden.



Schleswig-Holstein
Landesregierung



Unsere Heimat - deine Zukunft

Du willst direkt nach der Schule etwas Sinnvolles tun und dich für die Gesellschaft stark machen? Oder stehst du schon voll im Berufsleben und suchst nach einer neuen Perspektive? Dann komm zum Land!

Wir sind der größte Arbeitgeber im echten Norden und ständig auf der Suche nach neuen Talenten. Wir bilden in mehr als 30 Berufen aus. Von Flensburg bis Wedel, Ratzeburg bis St. Peter-Ording - überall zwischen Nord- und Ostsee halten wir das Land am Laufen.

So schützen wir zum Beispiel Küsten und Natur, sind Freund und Helfer, unterrichten in Schulen und vermesen unser Land. Wir sorgen für sichere Straßen, den Verbraucherschutz und vieles mehr in Schleswig-Holstein. Kurzum wir sind im gesamten Land, auf dem Wasser und in der Luft tätig.

Ob als Azubi, Studentin oder Quereinsteiger - ergreife deine Chance und werde Teil der Landesverwaltung. Welche Berufszweige dir bei uns offenstehen, erfährst du in dieser Broschüre.

Das bieten wir dir:

Unsere Ausbildungsberufe und Studiengänge

7 Der echte Norden

8 Was macht eigentlich die
Landesverwaltung?

10 Im Büro

Allgemeine Verwaltung
Auf ein Wort mit Luisa, angehende Regierungsinspektorin
Vermessung und Geoinformation
Straßenbau und Verkehr
Steuerverwaltung

14 Im Archiv

15 In der IT

Justiz
Straßenbau und Verkehr
Vermessung und Geoinformation
Landespolizei

16 Am Wasser

Küstenschutz
Umwelt

18 Bei Gericht

Justiz
Auf ein Wort mit Elif, angehende Justizobersekretärin



*Luisa absolviert das Studium in
der Allgemeinen Verwaltung.*



*Jula arbeitet im
Landesamt für
Vermessung und
Geoinformation.*



HINTER DEN KULISSEN

Auf @moin_karriere nehmen unsere Auszubildenden und Studierenden dich mit in ihren Arbeitsalltag - schau vorbei!



Ben absolviert das Studium zum Polizeikommissar an der FHVD in Altenholz.

- 20 3 gute Gründe für das Land Schleswig-Holstein als Arbeitgeber
- 22 Im Vollzug
Abschiebungshaftvollzug
Justizvollzug
- 24 Im ganzen Land
Straßenbau und Verkehr
Vermessung und Geoinformation
Auf ein Wort mit Julia, angehende Vermessungstechnikerin
- 28 Am Tatort und auf Streife
Landespolizei
Zentrale Ansprechstelle LSBTIQ* stellt sich vor
Auf ein Wort mit Ben, angehender Polizeikommissar
- 31 Im Labor
Straßenbau und Verkehr
Landeslabor
- 33 In der Werkstatt
Maschinenbau und Konstruktion
- 34 Quereinsteigerinnen und Quereinsteiger willkommen!
- 36 Bewerbung - und dann?

Mach' ein Praktikum!

Das ist deine Gelegenheit, um einen Beruf besser kennenzulernen. Hier findest du all deine Praktikummöglichkeiten beim Land Schleswig-Holstein - inklusive Kontaktdaten!



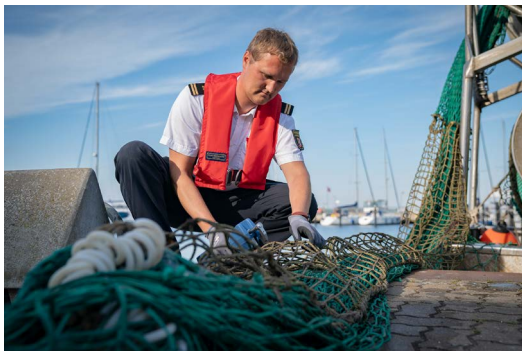
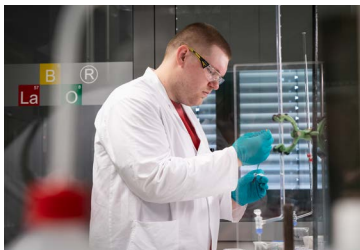


Der echte Norden

In Schleswig-Holstein leben seit vielen hundert Jahren Menschen aus unterschiedlichen Volksgruppen und Nationen zusammen. Wenn man Menschen aus Schleswig-Holstein fragt, welche ihre Muttersprache ist, lautet die Antwort nicht immer „Deutsch“, sondern vielleicht „Dänisch“, „Friesisch“, „Türkisch“, „Romanes“ oder „Plattdeutsch“. Diese Vielfalt bereichert unser Land.

Auch unsere Landesverwaltung zeichnet sich durch ihre Vielfalt aus. Wir, die Mitarbeiterinnen und Mitarbeiter, haben unterschiedliche Herkünfte, Erfahrungen und Talente. Unsere Aufgaben sind breit gefächert und unsere Adressaten wechseln je nach Tätigkeit. Deshalb findest du in der Landesverwaltung sehr verschiedene Berufe.

Was macht eigentlich die Landesverwaltung?



Du hast Fragen rund um Ausbildung und Studium?

Auf dem Ausbildungsportal halten wir für dich Informationen zu allen Ausbildungs- und Studiengängen bereit. Du erreichst uns auch unter karriere@stk.landsh.de

Die Landesverwaltung ist eine der drei sogenannten „Gewalten“. Als Exekutive ist sie gemeinsam mit dem Landtag (Legislative) und den Gerichten (Judikative) eine wichtige Säule des Rechtsstaats.

Bei uns arbeiten mehr als 61.000 Frauen und Männer. Sie tragen täglich dazu bei, dass sich der echte Norden gut entwickelt. Für die rund 2,9 Millionen Bürgerinnen und Bürger arbeiten wir in Schulen und bei der Polizei, in der Justiz und im Umweltbereich, in Finanzämtern, Ministerien und vielen anderen Einrichtungen. Zu unseren Aufgaben gehören beispielsweise auch Straßenbau und Küstenschutz, Gesundheitswesen und Energiepolitik.

Kurzer Weg zur Arbeit? In der Landesverwaltung ist das kein Problem! Von der Nord- bis zur Ostsee, von der dänischen Grenze bis an die Hamburger Stadtgrenze - unsere Dienststellen sind im ganzen Land verteilt.

Die Landesverwaltung in Schleswig-Holstein setzt sich aus mehreren Ministerien und zahlreichen Behörden zusammen. Aber wer ist eigentlich für was zuständig? Und welche Behörden gibt es eigentlich in Schleswig-Holstein? Das und noch viel mehr erfährst du in dieser Übersicht. → www.schleswig-holstein.de/organigramm

Wir freuen uns auf deine Bewerbung, wenn du einen Ausbildungsplatz suchst oder ein duales Studium bei uns beginnen möchtest.

Wir arbeiten für ca.

2,9 Mio.

Menschen im echten Norden.



Moritz, Johanna und Miriam arbeiten in der Allgemeinen Verwaltung.

ALLGEMEINE VERWALTUNG

A Regierungsobersekretärin & Regierungsobersekretär

Du hast Interesse an Bürotätigkeiten und arbeitest gern im Team? Dann ist die zweijährige Ausbildung mit theoretischen Ausbildungszeiten in der Verwaltungsakademie Bordesholm und Praxisphasen in unterschiedlichen Landesbehörden für dich das Richtige. Regierungsobersekretärinnen und -sekretäre arbeiten überall in der schleswig-holsteinischen Landesverwaltung, zum Beispiel in den Landesministerien oder den Landesämtern wie dem Landespolizeiamt. → **Praktikum möglich**

SP Regierungsinspektorin & Regierungsinspektor

Wenn du ein Organisationstalent bist oder dich gern mit Rechtsfragen befasst und dich schnell in unterschiedliche Tätigkeitsfelder einarbeiten kannst, bist du in der Allgemeinen Verwaltung genau richtig. Nach dem dreijährigen Studium mit erhöhten Praxisanteilen (in Anlehnung an ein duales Studium) beim Land übernimmst du als Regierungsinspektorin bzw. Regierungsinspektor beim Land verantwortungsvolle Aufgaben und bist zum Beispiel für den Umweltschutz, die Kommunal- und Schulaufsicht, in Ausländerangelegenheiten, in der Sozialverwaltung und anderen Bereichen tätig. Je nach Aufgabengebiet nimmst du zum Teil auch Führungsaufgaben wahr.

→ **Praktikum möglich**

AUF EIN WORT

mit Luisa, angehende Regierungs- inspektorin

Ich absolviere derzeit das dreijährige Studium „Allgemeine Verwaltung – Public Administration“. Das Studium ist in theoretische und praktische Abschnitte gegliedert: Nach dem einjährigen Grundstudium an der Fachhochschule geht es anschließend im Hauptstudium alle vier Monate abwechselnd in eine Dienststelle und zurück in den Hörsaal. Auf dem Stundenplan stehen Inhalte aus Rechts-, Wirtschafts-, Verwaltungs- und Sozialwissenschaften. In unseren Praxisphasen haben wir die Möglichkeit, selbst mitzuwirken und Inhalte aus dem Studium praktisch anzuwenden. Schon während des Studiums sind wir verbeamtet und werden über die gesamte Studienzeit gut bezahlt.

Beim Land gefallen mir die vielseitigen Einsatzmöglichkeiten und abwechslungsreichen Aufgabengebiete besonders. Nach meinem Studium kann ich in den unterschiedlichen Fachbereichen der Dienststellen in Schleswig-Holstein eingesetzt werden und mich mit Hilfe von zahlreichen Fortbildungsangeboten persönlich weiterentwickeln. Zuletzt habe ich in der Leitstelle Betriebliches Gesundheitsmanagement und Suchtprävention in der Staatskanzlei gearbeitet. Dort habe ich mich um Fortbildungen für Landesbedienstete gekümmert und Verschiedenes rund um das Thema Gesundheit organisiert.



AUSBILDUNG? STUDIUM?

Orientiere dich an den
Buchstaben!

- A** = Ausbildung
- DS** = Duales Studium
- IBS** = Industriebegleitendes
Studium
- SP** = Studium mit erhöhten
Praxisanteilen
- StudiLe** = Kombination aus Studium
und Lehre

„Beim Land gefallen mir die vielseitigen Einsatzmöglichkeiten und abwechslungsreichen Aufgabengebiete besonders.“

VERMESSUNG UND GEOINFORMATION

A Geomatikerin & Geomatiker

Du hast Interesse an neuen Technologien, ein gutes räumliches Vorstellungsvermögen und gestaltest gern? Für den Beruf als Geomatikerin bzw. Geomatiker benötigst du genau das! In deiner Ausbildung lernst du, wie Daten zum Beispiel über Straßenläufe und Berghöhen erfasst und aufbereitet werden. Dazu nutzt du unterschiedliche Datenquellen oder wertest Satellitenbilder und Luftbildaufnahmen aus. Anschließend erstellst du daraus (Online-)Karten, Grafiken oder dreidimensionale Modelle.

→ **Praktikum möglich**

DS Geodäsie & Geoinformation

Du interessierst dich für ein Studium im Vermessungswesen und möchtest den Studienschwerpunkt selbst wählen? Wir helfen dir auf diesem Weg und bieten dir ein praxisintegriertes, duales Studium, damit du ein Vollzeitstudium an einer Hochschule deiner Wahl absolvieren kannst. Bereits während des Studiums wirst du in den Fachabteilungen wie dem Liegenschaftskataster oder der Landesvermessung im Landesamt für Vermessung und Geoinformation eingesetzt. Du durchläufst attraktive Ausbildungsstationen und kannst anschließend bei uns in das Berufsleben, in eine verkürzte Beamtenausbildung oder in ein gefördertes Masterstudium starten.

→ **Praktikum möglich**



Katharina und Maute machen die Ausbildung zur Geomatikerin bzw. zum Geomatiker.



*Teamwork beginnt schon in der Ausbildung:
Julia und Nina lernen gemeinsam für die Prüfung.*

STEUERVERWALTUNG

A Finanzwirtin & Finanzwirt

Du kannst dich gut ausdrücken und logisch denken? Außerdem bist du kommunikativ, arbeitest gern zielorientiert und im Team? Im Anschluss an die zweijährige Ausbildung sorgst du dafür, dass die Steuerverwaltung des Landes Schleswig-Holstein reibungslos funktioniert – unter anderem bearbeitest du Steuererklärungen und sorgst mit den Landeseinnahmen dafür, dass das Land am Laufen bleibt. → **Praktikum möglich**

STRASSENBAU UND VERKEHR

A Bauzeichnerin & Bauzeichner

Du hast Spaß am Zeichnen und der Arbeit am PC? Als Bauzeichnerin bzw. Bauzeichner gehört Abwechslung zu deinem Berufsalltag: Nach der dreijährigen Ausbildung betreust du Baustellen vor Ort, führst einfache Vermessungsarbeiten durch und erstellst auf Basis der Vorgaben der Bauingenieurinnen und Bauingenieure einen genauen Plan, damit Gebäude auf sicheren Fundamenten stehen.

→ **Praktikum möglich**

DS (Diplom-)Finanzwirtin & (Diplom-)Finanzwirt

Dich zeichnet eine gute Kommunikationsfähigkeit aus? Du bist leistungsbereit und sorgfältig? Nach deinem dreijährigen dualen Studium beim Land arbeitest du selbstständig und übernimmst teilweise Teamverantwortung. Dein Berufsfeld ist sehr vielseitig: Der Innendienst bearbeitet unter anderem Steuererklärungen und sorgt dafür, dass die Steuern für Unternehmen und Einzelpersonen richtig berechnet werden. Der Außendienst ist unter anderem in der Betriebsprüfung oder der Steuerfahndung tätig.

→ **Praktikum möglich**



Danielle ist Archivarin im Landesarchiv.

DS (Diplom-)Archivarin & (Diplom-)Archivar

Du analysierst und kategorisierst gern und hast Freude an der Erhaltung und Aufbewahrung wichtiger Informationen? Dann ist der Beruf der Archivarin bzw. des Archivars genau das Richtige für dich: Du arbeitest unter anderem in den Archiven des Landes. Mit deiner Tätigkeit stellst du sicher, dass das Gedächtnis unseres Landes nicht verblasst. Dein Studium beim Land ist dual und dauert drei Jahre.



Ein Stück Zeitgeschichte aus dem Landesarchiv: Die Ripener Urkunde von 1460, in der Schleswig und Holstein zu unserem heutigen Schleswig-Holstein vereint wurden.

JUSTIZ**IBS Informatik an der FH Kiel**

Du interessierst dich für Digitalisierung und neue Technologien und hast ein ausgeprägtes Organisations- und Kommunikationstalent? Als Informatikerin bzw. Informatiker in der Justiz absolvierst du zuvor ein Studium an der FH Kiel und durchläufst verschiedene Praxisphasen im Justizministerium. Nach Abschluss des Studiums führst du neue Softwaresysteme ein, entwickelst Datenbanken und bist Ansprechpartnerin oder Ansprechpartner für Kolleginnen und Kollegen.

STRASSENBAU UND VERKEHR**IBS Informatik an der FH Kiel**

Mit dem industriebegleitenden Studium wird dir neben dem allgemeinen Informatikstudium an der FH Kiel in regelmäßigen Praxisphasen beim Landesbetrieb Straßenbau und Verkehr zusätzliches praktisches Wissen in den technischen Aufgabenfeldern der Straßenbauverwaltung vermittelt.

VERMESSUNG UND GEOINFORMATION**A Fachinformatikerin & Fachinformatiker Fachrichtung Systemintegration**

Diese Ausbildung ist genau das Richtige für dich, wenn dich neue Technologien und die Arbeit am PC interessieren und du über ein gutes mathematisches sowie technisches Verständnis verfügst. In deiner dreijährigen Ausbildung lernst du, IT-Systeme und Netzwerke in Behörden einzurichten, kümmerst dich um Kommunikations- und Client-Server-Systeme und sorgst so für reibungslose Anwendungen und störungsfreie Kommunikation.

→ **Praktikum möglich**

LANDESPOLIZEI**IBS Informatik an der FH Kiel**

Ob Cybercrime, Staatsschutz, Spezialeinheit oder IT-Sicherheit: Als IT-Spezialistinnen und IT-Spezialisten seid ihr für die Polizei unverzichtbar. Durch euer technisches Know-How tragt ihr dazu bei, Straffälle in der analogen Welt aufzuklären. In den IT-Laboren untersucht ihr mit moderner Technik Spuren und Asservate, die in Gerichtsverfahren oft von entscheidender Bedeutung sind. Ihr solltet also Interesse an IT, kriminalistischen Spürsinn, Neugierde und den Wunsch zur Weiterentwicklung mitbringen, wenn ihr das dreieinhalbjährige Studium absolvieren möchtet.



Karlina macht das duale Studium „Informatik“ beim Landeskriminalamt und an der Fachhochschule Kiel.

A Regierungsfischerei- obersekretärin & Regierungsfischerei- obersekretär

Dich interessieren die Natur und die Umwelt, besonders das Meer und die Fischerei? Im Anschluss an deine zweijährige Ausbildung bist du für die Fischerei in ganz Schleswig-Holstein zuständig: Du kontrollierst Fischerboote und berätst Berufsfischerinnen und -fischer vor allem bei rechtlichen Fragen oder Themen der Fischereiförderung.



Daniel ist ausgebildeter Regierungsfischereiobersekretär.

1.105 km

sind Schleswig-Holsteins Küsten lang.

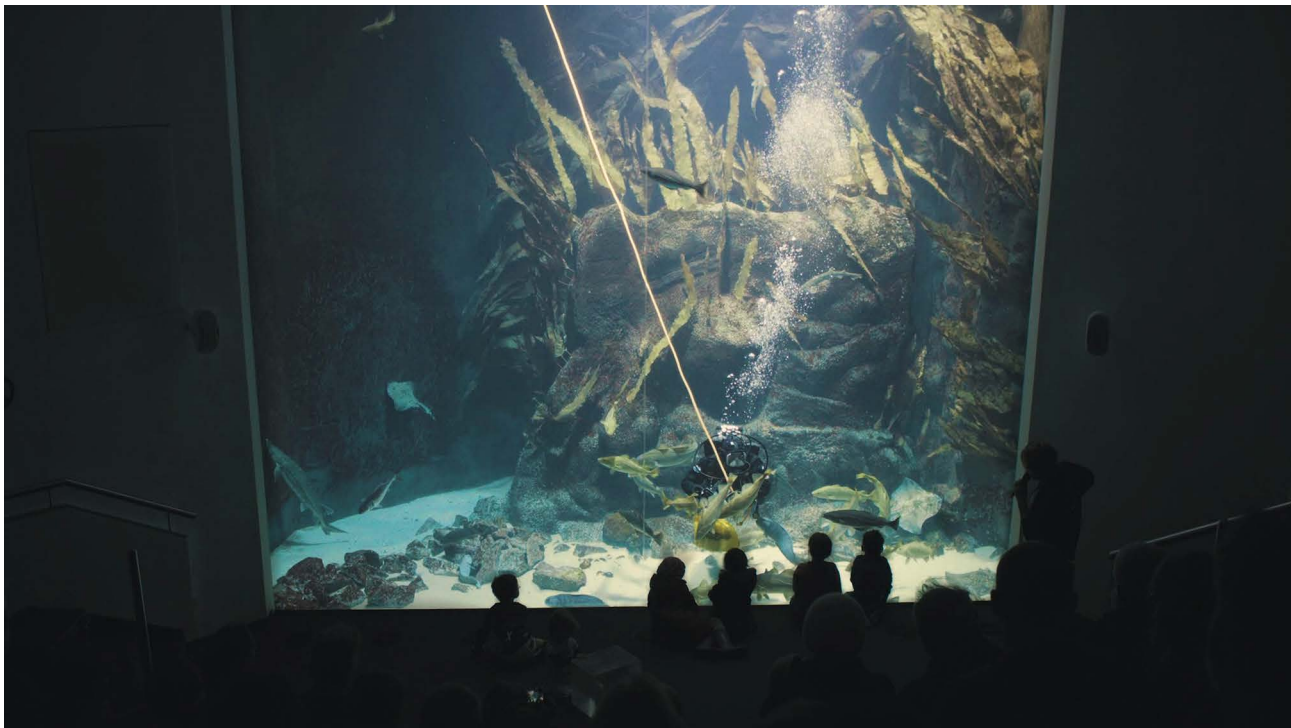


Stefan macht die Ausbildung zum Wasserbauer.

A Wasserbauerin & Wasserbauer

Wenn du gern bei Wind und Wetter draußen bist und das Meer und die Natur magst, dann ist die dreijährige Ausbildung zur Wasserbauerin bzw. zum Wasserbauer genau das Richtige für dich! An den Küsten sowie auf den Inseln und Halligen wartest du zum Beispiel Schleusen, hältst Deiche instand und reparierst Schäden an Uferbefestigungen.

→ **Praktikum möglich**



Unter Wasser: Tierpflegerin Nicole reinigt ein großes Aquarium im Multimar Wattforum.

A Tierpflegerin & Tierpfleger **Fachrichtung Zoo, Aquarium**

Du bist fasziniert von der Unterwasserwelt in Aquarien und interessierst dich für die Verhaltensweisen von Tieren? Du arbeitest gewissenhaft und sorgfältig und willst Verantwortung für andere Lebewesen übernehmen? Als Tierpflegerin bzw. Tierpfleger im Nationalpark-Zentrum Multimar Wattforum sorgst du für verschiedene Wassertiere. In deiner dreijährigen Ausbildung lernst du alles, was erforderlich ist, damit es den Tieren in deiner Obhut gut geht. So erkennst du fachliche Zusammenhänge, um das Futter korrekt zuzubereiten und die Tiere bei Krankheit richtig zu pflegen.

DS Bauingenieurwesen **Schwerpunkt Wasserbau und Küstenschutz**

Du hast ein ausgeprägtes technisches Verständnis und interessierst dich für Wasserwirtschaft sowie Küsten- und Hochwasserschutz? Wenn du zudem kooperations- und verhandlungsfähig bist sowie Verantwortungsbewusstsein mitbringst, ist dieses vierjährige Studium genau das Richtige für dich. Deine Tätigkeit als Bauingenieurin oder Bauingenieur reicht von der Mitarbeit an der Erarbeitung naturwissenschaftlich-technischer Grundlagen bis hin zur vollumfänglichen Begleitung von Bauvorhaben.

280

Arten Fische, Krebse, Muscheln und Schnecken werden im Nationalpark-Zentrum Multimar Wattforum durch die Tierpflegerinnen und Tierpfleger gefüttert und gepflegt.

A Justizfachwirtin & Justizfachwirt / Justizobersekretärin & Justizobersekretär

Du verfügst über eine gute Auffassungsgabe sowie Organisationstalent und bist vertrauenswürdig und zuverlässig? Dann werde Teil eines großen Teams! Gemeinsam mit Richterinnen und Richtern sowie anderen Gerichtsmitarbeitenden sorgst du für einen reibungslosen Ablauf bei Gericht. Deine Aufgaben rund um die Büroorganisation und Verwaltung bei Gericht sind vielfältig. Nach der zweijährigen Ausbildung bearbeitest du zum Beispiel Gerichtskostenabrechnungen oder stehst in sensiblen Rechtsangelegenheiten mit Bürgerinnen und Bürgern in Kontakt. → **Praktikum möglich**

A Justizoberwachtmeisterin & Justizoberwachtmeister

Du bist körperlich fit und wünschst dir einen verantwortungsvollen Beruf, bei dem du deine Fähigkeiten im Umgang mit Menschen einsetzen kannst? Die Ausbildung dauert sechs Monate, wobei du vor Beginn der Ausbildung regelmäßig einige Zeit als Justizhelferin bzw. Justizhelfer eingestellt wirst. Du sorgst für einen sicheren und reibungslosen Alltag bei Gericht und führst die Angeklagten vor die RichterIn bzw. den Richter. Außerdem kontrollierst du den Zugang des Publikums zu den Sitzungen.



Eva-Maria, Jana und Jonas bereiten im Arbeitsgericht Kiel eine Verhandlung vor.

ECHT SMART!

Keine Lust auf Aktenberge? Elektronische Akten und Gerichtsverhandlungen per Videochat gehören in unseren Gerichten schon heute zum Alltag.

AUF EIN WORT

mit Elif, angehende Justiz- obersekretärin

Bevor ich meine Ausbildung zur Justizobersekretärin beim Land begonnen habe, habe ich bereits eine dreijährige

Ausbildung im Gesundheitswesen absolviert und mein Fachabitur nachgeholt. Da ich mich anschließend noch einmal umorientieren und persönlich weiterentwickeln wollte, bin ich über meine Recherche im Internet auf den Beruf beim Land aufmerksam geworden.

Die zweijährige Ausbildung zur Justizobersekretärin besteht aus theoretischen sowie praktischen Abschnitten. Die theoretischen Inhalte werden an der Verwaltungsakademie in Bordesholm vermittelt und die praktische Ausbildung findet an den Amtsgerichten z. B. in Kiel, Neumünster, Eutin, Elmshorn oder bei den Staatsanwaltschaften statt. Besonders eindrucksvoll ist für mich, in der täglichen Arbeit immer wieder Einblicke in die individuellen Geschichten der Menschen zu bekommen, die sich „hinter“ den Akten verbergen. Schon während der Ausbildung durchlaufen wir die verschiedenen Abteilungen im Gericht und erlernen die gerichtlichen Abläufe z. B. in Straf-, Zivil- oder Zwangsvollstreckungssachen. In dieser Zeit erleben wir, wie vielseitig der Beruf ist, und das gefällt mir sehr.

„Besonders eindrucksvoll ist für mich, Einblicke in die individuellen Geschichten der Menschen zu bekommen, die sich ‚hinter‘ den Akten verbergen.“

DS Diplom-Rechts- pflegerin (FH) & Diplom-Rechts- pfleger (FH)

Du hast ein sicheres Auftreten und bist teamfähig? Außerdem findest du Rechtsfragen spannend und gehst gern mit Menschen um? Nach dem dreijährigen dualen Studium mit Theoriephasen an der Norddeutschen Hochschule für Rechtspflege in Hildesheim/Niedersachsen übernimmst du vielfältige Aufgaben in unterschiedlichen Rechtsbereichen, die früher von Richterinnen und Richtern erledigt wurden. Als selbstständiges Organ der Rechtspflege bist du dabei nicht weisungsgebunden und triffst unabhängige Entscheidungen.

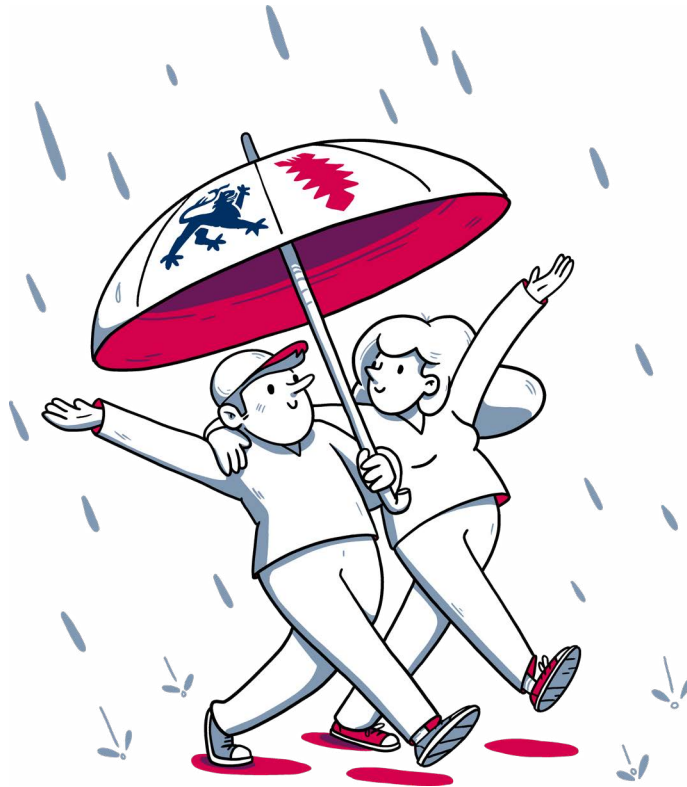
→ **Praktikum möglich**

A Justizfachan- gestellte & Justiz- fachangestellter

Wenn dich Empathie und Verantwortungsbewusstsein genauso auszeichnen wie Gewissenhaftigkeit, ist dieser Beruf genau das Richtige für dich! Nach der dreijährigen Ausbildung in den Amtsgerichten Schleswig-Holsteins und am Berufsbildungszentrum Schleswig bist du die rechte Hand der Richterinnen und Richter, kümmerst dich um alle wichtigen Fragen der Büroorganisation und unterstützt Bürgerinnen und Bürger bei ihren rechtlichen Anliegen.

→ **Praktikum möglich**

3 gute Gründe für das Land Schleswig-Holstein als Arbeitgeber

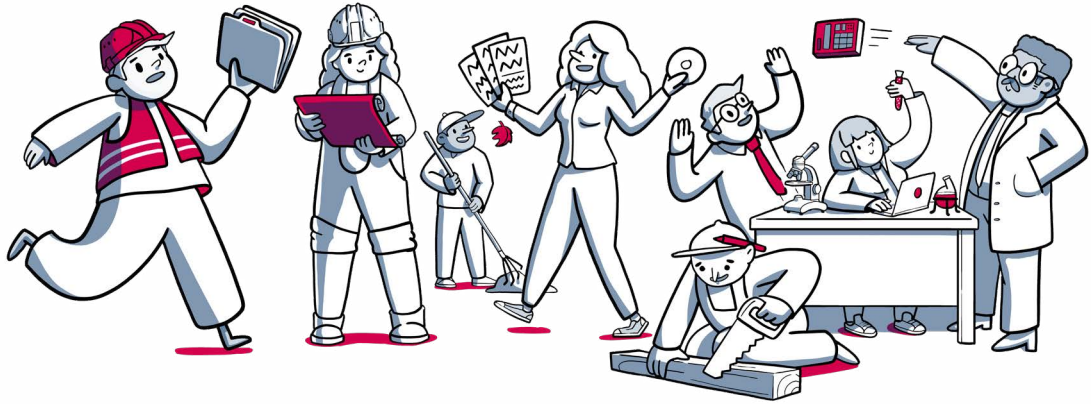


SICHER

Gestalte Schleswig-Holstein.
Gestalte deine Zukunft.

Bei den meisten Ausbildungsberufen und dualen Studiengängen wirst du im Beamtenverhältnis ausgebildet. Die Vorteile: Ein sicherer Job und ein gutes Gehalt schon während deiner Ausbildung.

Falls du eine Schwerbehinderung hast, kannst du dich bereits vor der Bewerbung an die Ansprechpartnerin oder den Ansprechpartner des Ausbildungsbereichs wenden, der dich interessiert. Gemeinsam könnt ihr dann besprechen, welche Unterstützung du beim Bewerbungsverfahren brauchst.



VIelfÄLTIG

Arbeit so abwechslungsreich wie das Wetter

Die Aufgaben in der Landesverwaltung sind so vielfältig wie das Land selbst. Wähle ganz nach deinen Interessen und Talenten den für dich passenden Ausbildungsberuf oder Studiengang. Im Anschluss steht dir eine Reihe unterschiedlicher Einsatzmöglichkeiten offen – ob im Labor oder auf dem Wasser, ob im Büro oder auf dem Deich.



ATTRAKTIV

Arbeiten wo andere Urlaub machen!

Bei der Arbeit tun wir etwas Sinnvolles für unser Land und für die Menschen, die hier leben. Und nach Feierabend genießen wir ausgiebig den echten Norden – beim Kitesurfen an der Nordsee, beim Rudern auf dem Plöner See oder beim Bummeln in der Lübecker Altstadt.



Philip, Sohail und Jule-Marie machen die Ausbildung zur Vollzugshauptsekretärin bzw. zum Vollzugshauptsekretär.

ABSCHIEBUNGSHAFTVOLLZUG

A **Vollzugshauptsekretärin & Vollzugshauptsekretär**

Du wünschst dir ein abwechslungsreiches und spannendes Arbeitsumfeld? Der Umgang mit Menschen macht dir Spaß und interkulturelle Kompetenz ist für dich kein Fremdwort? Am Ende der zweijährigen Ausbildung zur Vollzugshauptsekretärin oder zum Vollzugshauptsekretär übernimmst du in Glückstadt die Beaufsichtigung, Betreuung und Versorgung ausreisepflichtiger Ausländerinnen und Ausländer in der Abschiebungshafteinrichtung und begleitest sie bis zur Aufenthaltsbeendigung.

AUSBILDUNG? STUDIUM?

Orientiere dich an den Buchstaben!

- A** = Ausbildung
- DS** = Duales Studium
- IBS** = Industriebegleitendes Studium
- SP** = Studium mit erhöhten Praxisanteilen
- StudiLe** = Kombination aus Studium und Lehre

JUSTIZVOLLZUG

A Justizvollzugs- beamtin & Justiz- vollzugsbeamter

Du bist belastbar und körperlich fit und hast soziales Verständnis? Außerdem traust du dir zu, mit schwierigen Situationen zurechtzukommen? Nach der zweijährigen Ausbildung in den Justizvollzugsanstalten spielst du eine wichtige Rolle bei der Beaufsichtigung, Betreuung und Versorgung der Gefangenen. Du leitest sie in ihrem Alltag und motivierst sie, sich auf ein straffreies Leben in Freiheit vorzubereiten. → **Praktikum möglich**

DS Justizinspektorin & Justizinspektor

Wenn Entschlusskraft und Kommunikationsfähigkeit dich auszeichnen und du dich gut durchsetzen kannst, bist du hier genau richtig! Du übernimmst nach dem dreijährigen dualen Studium beim Land verantwortungsvolle Aufgaben in Jugend- und Justizvollzugsanstalten. Als Leitung einer Vollzugsabteilung bist du Vorgesetzte bzw. Vorgesetzter von Bediensteten des Allgemeinen Vollzugsdienstes und zum anderen verantwortlich für die Belange von bis zu 30 Gefangenen.

→ **Praktikum möglich**



Tugce macht ihre Ausbildung im Justizvollzug.



Die beiden angehenden Straßenwärter Jannik und Joachim sorgen für sichere Straßen.

STRASSENBAU UND VERKEHR

A Straßenwärterin & Straßenwärter

Du interessierst dich für Fahrzeuge, Straßen und Verkehr und arbeitest gern im Freien? Straßenwärterinnen und Straßenwärter unterhalten Straßen und Wege im Land und sorgen bei Unfällen und an Baustellen dafür, dass niemand in Gefahr gerät. Du lernst während deiner dreijährigen Ausbildung außerdem, im Winter für freie Fahrbahnen zu sorgen. Von Frühjahr bis Herbst pflegst du die Grünanlagen und Gehölze an den Straßen und Wegen.

→ **Praktikum möglich**

DS Architektur an der FH Kiel

Du magst Kunst und hast Spaß am Zeichnen? Außerdem hast du ein ausgeprägtes technisches Verständnis, gestaltest und planst gerne?

Als Architektin bzw. Architekt lässt sich dies gut verbinden, da du die Planung, Umsetzung und Modernisierung von Bauwerken begleitest und den gesamten Bauprozess überwachst.

Hierfür absolvierst du ein duales Studium an der Fachhochschule Kiel. Innerhalb der vier Jahre durchläufst du ein klassisches Studium der Architektur an der FH Kiel und arbeitest während der Praxisphasen beim Landesbetrieb Straßenbau und Verkehr Schleswig-Holstein.

→ **Praktikum möglich**

IBS Bauingenieurwesen an der hs21

Du bist teamfähig und engagiert? Außerdem bringst du ein ausgeprägtes technisches Verständnis mit und möchtest einen vielfältigen Job? Als Bauingenieurin oder Bauingenieur begleitest du Bauvorhaben von der Planung, Projektierung, Ausführung bis hin zur Abnahme und Abrechnung der Leistungen. Hierfür absolvierst du ein duales Studium an der Hochschule 21 in Buxtehude. Die dreieinhalb Jahre teilen sich in Praxis- und Theoriephasen zu gleichen Teilen auf.

→ **Praktikum möglich**

DS Bauingenieurwesen an der FH Kiel

Das duale Studium beginnt am 01.08. eines jeden Jahres. Bis zur ersten Theoriephase im September absolvierst du das erforderliche Vorpraktikum wohnortnah bei einer unserer 24 Straßenmeistereien. Die Regelstudienzeit dauert 4 Jahre und teilt sich in Theorie- und Praxisphasen auf. An einem Tag in der Woche, in den Semesterferien sowie im 7. Semester erfolgt die Praxisvermittlung in den verschiedenen Organisationseinheiten des Landesbetriebs Straßenbau und Verkehr Schleswig-Holstein. Die Theoriephase und damit das erste Semester an der FH Kiel beginnt jeweils Mitte September.

→ **Praktikum möglich**



Bjarne ist angehender Bauingenieur.

StudiLe Bauingenieurin & Bauingenieur

Du magst die Tätigkeit im Freien und interessierst dich für die Unterhaltungs- und Instandsetzungsarbeiten von Straßen? Die Ausbildung zur Straßenwärterin bzw. zum Straßenwärter und das Bauingenieurwesen-Studium an der TH Lübeck dauern zusammen viereinhalb Jahre. Du interessierst dich für die Konstruktion von Bauwerken und hast ein gutes räumliches Vorstellungsvermögen? Das lässt sich gut mit einer Ausbildung zur Bauzeichnerin bzw. zum Bauzeichner verbinden. Hier lernst du, Entwurfsskizzen, Grundrisse und Querschnitte zu erstellen, Baustellen zu betreuen sowie einfache Vermessungsarbeiten auszuführen. Nach erfolgreichem Abschluss beider StudiLe liegt dein Aufgabenschwerpunkt in der Begleitung von Bauvorhaben vom Beginn bis zur Abnahme und Abrechnung der Leistungen; dazu gehören auch Bürotätigkeiten. Neben diesen Ausbildungen und dualen Studiengängen bietet dir das Land Schleswig-Holstein weitere Einstiegsmöglichkeiten. Diese können für dich interessant sein, wenn du bereits über ein abgeschlossenes Studium in der entsprechenden Fachrichtung verfügst.

→ **Praktikum möglich**

*Jula ist angehende
Vermessungstechnikerin.*



STRASSENBAU UND VERKEHR

A Vermessungs- technikerin & Ver- messungstechniker

Du hast eine gute räumliche Vorstellungskraft, gutes technisches Verständnis und möchtest sowohl draußen an der frischen Luft als auch im Büro arbeiten?

Als Vermessungstechnikerin bzw. Vermessungstechniker erfasst du im Außendienst mit modernsten Messsystemen die reale Welt und wertest anschließend deine Daten am PC im Büro aus. Diese werden später für die Erstellung von Unterlagen für die Planung und den Bau von Straßen- oder Brücken verwendet.

In der dreijährigen Ausbildung lernst du zum Beispiel den Umgang mit den verschiedenen Messinstrumenten, aber auch die Bearbeitung der Messungsdaten am PC.

→ **Praktikum möglich**

VERMESSUNG UND GEOINFORMATION

A Vermessungs- technikerin & Ver- messungstechniker

Wie findest du dein Ziel oder wie die Rettungskräfte die Unfallstelle? Als Vermessungstechnikerin bzw. Vermessungstechniker erfasst du die exakten Ausmaße der realen Welt mit technischen und elektronischen Messgeräten. Dabei kann sich deine Arbeit sowohl draußen als auch im Büro abspielen: an der frischen Luft wird gemessen, die Datenauswertung und Erstellung von Karten erfolgen am PC im Büro. Du schaffst die Datengrundlagen für Karteninformationssysteme.

→ **Praktikum möglich**

15.800 km²

Landesfläche werden durch die Mitarbeiterinnen und Mitarbeiter im Landesamt für Vermessung und Geoinformation vermessen. Auf dieser Datengrundlage werden zum Beispiel Karten für Navigationssysteme erstellt.

AUF EIN WORT

mit Julia, angehende Vermessungs- technikerin

Nach meinem Abitur und einem freiwilligen sozialen

Jahr im Kindergarten habe ich im Internet nach interessanten Ausbildungen gesucht. Dabei bin ich auf die Ausbildung zur Vermessungstechnikerin beim Land aufmerksam geworden.

Die meisten meiner Freunde denken, dass ich mich viel mit Mathematik beschäftige, was teilweise auch stimmt. Auch wenn moderne Programme tatsächlich die meisten Berechnungen für uns erledigen, lernen wir zunächst die „Basics“, um zu verstehen, was im Hintergrund passiert.

Natürlich beschäftige ich mich auch mit anderen Dingen: von der Bearbeitung von Anträgen im Kundencenter über die Verarbeitung der im Außendienst gemessenen Daten bis hin zur Erstellung von digitalen Karten. Besonders viel Spaß bereitet mir, dass wir schon während der Ausbildung die verschiedenen Arbeitsbereiche im Innendienst durchlaufen aber auch mit im Außendienst unterwegs sind. Vor allem die ersten Tage im Außendienst sind mir besonders in Erinnerung geblieben. Es war unheimlich spannend mitzuerleben, wie die Kolleginnen und Kollegen vor Ort arbeiten. Und dann das erste Mal selbst hinter einem Vermessungsinstrument zu stehen, war aufregend. Besonders stolz bin ich auf meine eigenen Fortschritte: Während einige Aufgaben zu Beginn der Ausbildung noch kompliziert auf mich wirkten, sind sie heute selbstverständlich für mich.

Den Vorteil in der dualen Ausbildung sehe ich ganz klar im Zusammenspiel zwischen den theoretischen Abschnitten und der praktischen Ausbildung. Ich möchte beim Land bleiben, weil ich mich hier rundum wohl fühle. Zudem kann ich mich sogar mit Unterstützung des Landes jederzeit mit einem praxisintegrierten, dualen Studium im Bereich der Geoinformationswissenschaften weiterentwickeln.

Informationen rund um die Ausbildungs- und Studiemöglichkeiten im Landesamt für Vermessung und Geoinformation Schleswig-Holstein findest du auf unserer Homepage.



„Ich möchte beim Land bleiben, weil ich mich hier rundum wohl fühle und mich jederzeit persönlich weiterentwickeln kann.“





Johanna absolviert das Studium zur Polizeikommissarin.

LANDESPOLIZEI

A **Polizeiobermeisterin & Polizeiobermeister**

Du kannst dich schnell auf unterschiedliche Situationen einstellen? Toleranz und Respekt gegenüber anderen Menschen zeichnen dich aus und du arbeitest gern im Team? Bei der Schutzpolizei lernst du in einer zweieinhalbjährigen Ausbildung, Gefahren abzuwehren und Straftaten sowie Ordnungswidrigkeiten zu verfolgen. Du bearbeitest Strafanzeigen und Umweltdelikte oder nimmst Verkehrsunfälle auf. Entscheidest du dich für die Wasserschutzpolizei, ist Wasser dein zentrales Element: Dort ermittelst du bei Seeunfällen und verfolgst Straftaten und Ordnungswidrigkeiten in der Schifffahrt.

→ **Praktikum möglich**

DS **Polizei-/Kriminalkommissarin & Polizei-/Kriminalkommissar**

Du bist anderen Menschen gegenüber respektvoll und tolerant? Außerdem kannst du dich schnell auf unterschiedliche Situationen einstellen, hast ein sicheres Auftreten und arbeitest gern im Team? Das dreijährige duale Studium beim Land bietet dir drei verschiedene Laufbahnzweige.

→ **Praktikum möglich**

Drei verschiedene Laufbahnzweige

Schutzpolizei: Als Schutzpolizistin oder Schutzpolizist bist du immer als Erste bzw. Erster am Einsatzort. In deiner Ausbildung lernst du, wichtige Entscheidungen rechtssicher zu treffen, um Straftaten aufzuklären und Gefahren abzuwehren. Spezielle Aufgaben übernimmst du zum Beispiel im Ermittlungsdienst, im Schwerlastverkehr oder in der Diensthundeführung.

Wasserschutzpolizei: Wasser ist dein Element. Du ermittelst bei Seeunfällen und verfolgst Straftaten sowie Ordnungswidrigkeiten in der Schifffahrt. Gemeinsam mit erfahrenen Kolleginnen und Kollegen versiehst du deinen Dienst mit unterschiedlichen Bootstypen von allen wichtigen Hafenstandorten aus. Auch an Land bist du für die Sicherheit der Schiffe und des Hafens zuständig.

Hinweis: Bewerberinnen und Bewerber, die gemäß Seeleute-Befähigungsverordnung zusätzlich ein Befähigungszeugnis nachweisen, werden nach Beendigung des Studiums direkt zur Polizeioberkommissarin oder zum Polizeioberkommissar ernannt.

Kriminalpolizei: Im Kriminaldauerdienst oder in einer Kriminalpolizeistelle bist du für allgemeine und schwere Straftaten zuständig. Du kannst dich auch auf die Bekämpfung bestimmter Arten von Kriminalität spezialisieren, zum Beispiel Betrug, Brandstiftung und Wirtschaftskriminalität.

VIELFALT WILLKOMMEN!

Du bist lesbisch, schwul, bi, inter*, trans*, oder kurz gesagt queer? Wir freuen uns auf deine Bewerbung! Mit dem Anspruch eine „Bürger*innenpolizei“ zu sein, haben wir, die Landespolizei, uns der Vielfalt verschrieben. Wir stehen damit ein für Respekt und Akzeptanz. Als 50. Mitglied des Aktionsbündnisses „Echte Vielfalt“ zum gleichnamigen Landesaktionsplan vertreten wir dies nicht nur nach außen, sondern auch nach innen. Mit unseren Ansprechpersonen LSBTIQ* sind wir sowohl für die Bedürfnisse der Bürger*innen als auch für die der eigenen Kolleg*innen da. Dies beginnt häufig bereits im Bewerbungsverfahren. Hier unterstützen wir bei Fragen, wie „Ich bin queer, ist die Polizei bereit dafür?“, „Ich bin divers, welche Zeit gilt für mich beim Sporttest?“ oder „Kann ich mich als trans* Person überhaupt bewerben?“. Auch über das Bewerbungsverfahren hinaus beraten und begleiten wir in Fragen, die die sexuelle oder geschlechtliche Vielfalt betreffen.

→ Auf der nächsten Seite stellen wir dir Ben vor. Er ist selbst Polizist und hat eine ganz besondere Aufgabe übernommen.



Tim Jänke ist einer von zwölf Mitarbeitenden der Zentralen Ansprechstelle LSBTIQ.*

Zentrale Ansprechstelle LSBTIQ*

Seit 2018 gibt es bei der Landespolizei Schleswig-Holstein die Zentrale Ansprechstelle LSBTIQ*. Insgesamt zwölf Mitarbeitende kümmern sich insbesondere um die Anliegen von LSBTIQ*-Gewaltopfern und sind ansprechbar für Initiativen und Organisationen, die sich der Aufklärung und Prävention widmen.

Darüber hinaus stellt die Ansprechstelle ein Beratungs- und Fortbildungsangebot für die eigenen Kolleg*innen zur Verfügung.

Die Zentrale Ansprechstelle LSBTIQ* der Landespolizei ist erreichbar unter:

www.schleswig-holstein.de/LSBTIQ

LSBTIQ@polizei.landsh.de

0431/160-60020

Wir freuen uns über jede Kontaktaufnahme!



AUF EIN WORT

**mit Ben,
angehender Polizei-
kommissar, trans***

Gerade absolviere ich mein Studium zum Polizeikommissar an der Fachhochschule für Verwaltung und Dienstleistung in Altenholz. Während des Studiums finden Theorie- und Praxissemester im Wechsel statt, sodass ich inhaltlich sowie praktisch bestmöglich auf den späteren Dienst vorbereitet werde. In diesem Semester

steht bei mir beispielsweise polizeiliches Situationstraining auf dem Stundenplan, bei dem realitätsnahe Einsätze der Polizei nachgestellt werden und wir lernen, wie wir uns im Ernstfall verhalten. Darüber hinaus haben wir Fahrtraining und lernen, wie wir Spuren am Tatort richtig sichern und mit der Waffe umgehen.

Mit dem Studium zum Polizeikommissar ist für mich ein Kindheitstraum wahr geworden, denn schon als Kindergartenkind wollte ich zur Polizei. Das Aufgabenfeld bei der Landespolizei ist vielfältig und jeder Arbeitstag bietet neue Herausforderungen.

Polizist zu werden, bedeutet für mich also etwas Sinnvolles zu tun, auch, indem ich mich dafür einsetze, die Polizei noch ein wenig bunter zu machen. So durfte ich fernab von meinem Studienalltag als Ausbildungsbotschafter beispielsweise den Informationsstand der Polizei beim Christopher Street Day (CSD) in Lübeck unterstützen. Dort mit den unterschiedlichsten Menschen ins Gespräch zu kommen und als trans*-Person gleichzeitig die Vielfältigkeit der Polizei zu repräsentieren, war eine tolle Erfahrung für mich.

„Mit dem Studium zum Polizeikommissar ist für mich ein Kindheitstraum wahr geworden.“

STRASSENBAU UND VERKEHR**A Baustoffprüferin & Baustoffprüfer**

Wenn du ein sehr gutes technisches und mathematisches Verständnis sowie handwerkliches Geschick hast, dann ist dieser Arbeitsplatz der Richtige für dich! Du lernst in der dreijährigen Ausbildung, Verdichtungs- und Tragfähigkeitsprüfungen auf Straßenbaustellen oder Brücken durchzuführen, untersuchst im Labor die entnommenen Proben und verfasst abschließend die Berichte dazu.

→ **Praktikum möglich**



Jenny ist ausgebildete Baustoffprüferin.

Auf rund **400 km**

werden pro Jahr auf den neu hergestellten Fahrbahnen Kontrollprüfungen (sog. Ebenheitsmessungen) durchgeführt.



Merle ist Chemielaborantin.

NATURWISSENSCHAFTEN

A Biologielaborantin & Biologielaborant

Du hast großes Interesse an naturwissenschaftlichen Fächern und eine gute Beobachtungsgabe? Außerdem arbeitest du gern konzentriert und exakt? Als Biologielaborantin oder -laborant lernst du Verfahren kennen, mit denen wir feststellen, ob Lebensmittel für die Verbraucher unbedenklich sind. Wir suchen außerdem nach Infektionserregern und Tierseuchen, um deren Ausbreitung zu verhindern. Die Ausbildung dauert dreieinhalb Jahre.

→ **Praktikum möglich**

A Chemielaborantin & Chemielaborant

Hier bist du richtig, wenn Spürsinn und Verantwortungsbewusstsein dich kennzeichnen. Von Besteck und Geschirr über Lebensmittel bis hin zu Schmuck – die Beschäftigten des Landeslabors stellen alles auf die Probe, um die Gesundheit der Verbraucherinnen und Verbraucher zu schützen. In der dreiein-

halbjährigen Ausbildung lernst du darüber hinaus, Rückstände von Pestiziden, Antibiotika und Schwermetallen nachzuweisen, die für den Menschen gefährlich oder für die Umwelt schädlich sind.

→ **Praktikum möglich**

Etwa **1,5 Millionen**

Pipettenspitzen benötigt das Landeslabor jedes Jahr für die vielen Laboruntersuchungen.



Für den Metallbauer Niklas gehören Schweißarbeiten fest zum Arbeitsalltag.

MASCHINENBAU UND KONSTRUKTION

A Land- und Baumaschinen- mechatronikerin & Land- und Baumaschinenmechatroniker

Du bist schwindelfrei, handwerklich geschickt und hast zudem ein gutes räumliches Vorstellungsvermögen? In der dreieinhalbjährigen Ausbildung lernst du verschiedene Land- und Baumaschinen kennen und erfährst, wie man sie repariert und instand hält. Und wenn einmal einer unserer Traktor auf dem Deich liegenbleibt, suchst und beseitigst du den Fehler.

→ **Praktikum möglich**

A Metallbauerin & Metallbauer Fachrichtung Konstruktions- technik

Du kannst zupacken und bist körperlich belastbar? Handwerkliches Geschick und technisches Verständnis zeichnen dich aus? In der dreieinhalbjährigen Ausbildung lernst du, kleine Stahltragwerke wie Überfahrgitter, Messeinrichtungen und Pegelanlagen zu bauen. Außerdem hältst du Arbeitsmittel, Fahrzeuge, Schiffe, Boote und Geräte aus Edelstahl, Baustahl und Aluminium instand. → **Praktikum möglich**



Quereinsteigerinnen und Quereinsteiger willkommen!

Neben diesen Ausbildungen und dualen Studiengängen bietet dir das Land Schleswig-Holstein weitere Einstiegsmöglichkeiten. Diese können für dich interessant sein, wenn du bereits über ein abgeschlossenes Studium in der entsprechenden Fachrichtung verfügst.

Mit einem Bachelorabschluss haben wir für dich folgende Angebote:

- Geoinformationsoberinspektor-anwärterin & -anwärter
- Regierungslandwirtschafts-oberinspektor-anwärterin & -anwärter
- Regierungsoberbauinspektor-anwärterin & -anwärter Fachrichtung Landespflege
- Regierungsoberbauinspektor-anwärterin & -anwärter Fachrichtung Wasserwirtschaft
- Trainee Reaktorsicherheit/ Atomaufsicht
- Regierungsoberbrandinspektor-anwärterin & -anwärter
- Technische Oberinspektor-anwärterin/ Technischer Oberinspektor-anwärter Fachrichtung Umwelttechnik

Mit einem Masterabschluss bieten wir dir folgende Referendariate:

- Regierungslandwirtschaftsreferendarin & -referendar
- Regierungsbaureferendarin & -referendar Fachrichtung Straßenwesen
- Regierungsbaureferendarin & -referendar Fachrichtung Wasserwirtschaft, Küsteningenieurwesen
- Regierungsbaureferendarin & -referendar Fachrichtung Landespflege
- Regierungsvermessungsreferendarin & -referendar
- Technische Referendarin & Technischer Referendar (Umwelttechnik)
- Studienreferendarin & -referendar (Lehramt)
- Regierungsfischerei-referendarin & -referendar
- Brandreferendarin & -referendar
- Archivreferendarin & -referendar

Mit einem Masterabschluss oder dem 2. Staatsexamen Jura bieten wir dir folgende Möglichkeiten:

- Juristin & Jurist in der Allgemeinen Verwaltung
- Juristin & Jurist in der Steuerverwaltung
- Richterin & Richter
- Staatsanwältin & Staatsanwalt
- Regierungsvermessungs-rätin & Regierungsvermessungs-rat (Diplom-Ingenieurin & Diplom-Ingenieur Vermessung)
- Trainee Reaktorsicherheit/ Atomaufsicht

Michaela (Bauingenieurin) und Jan (Bauingenieur) arbeiten beim Landesbetrieb für Küstenschutz, Nationalpark und Meeresschutz SH.



Bewerbung - und dann?

Ab in deine Zukunft in nur 5 Schritten

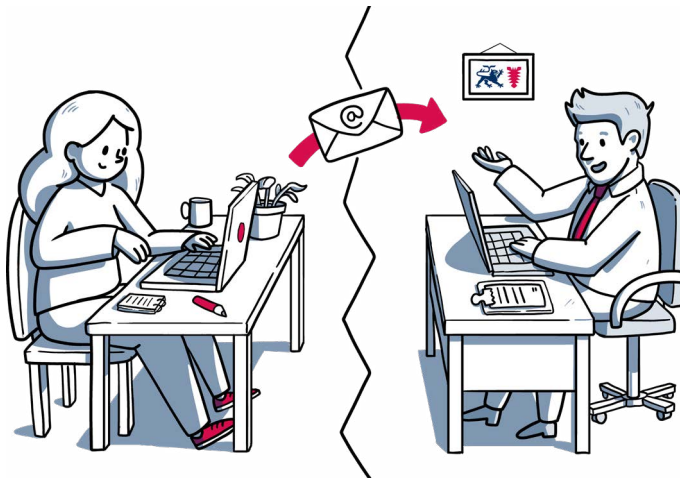


Setz dich mit dem Beruf auseinander, für den du dich bewirbst - nicht nur der Arbeitgeber möchte dich kennenlernen, du hast vielleicht auch Fragen, die du stellen möchtest.

Meistens wirst du zu Beginn eines Vorstellungsgesprächs aufgefordert, dich kurz vorzustellen. Übe das vor dem Spiegel mehrmals - so kannst du deine Wirkung einschätzen und gewinnst im Gespräch Sicherheit, da du die Worte bereits kennst und keine Formulierungen mehr suchen musst.

Insider-Tipp: Schau dir den Organisationsplan der Behörde an, bei der du dich bewerben möchtest.

1. Traumberuf finden



2. Bewerben, Eingangsbestätigung erhalten und geduldig Daumen drücken

3. Einladung erhalten
und auf das
Vorstellungsgespräch /
Assessment-Center
vorbereiten



4. Vorstellungsgespräch /
Assessment-Center
erfolgreich bestehen



Assessment-Center - was ist das eigentlich?

Ein Assessment-Center ist ein Auswahlverfahren, bei dem du verschiedene Aufgaben löst, teils allein und teils in einer Gruppe. Beobachter bewerten deine Lösungen. So testet der Arbeitgeber deine Fähigkeiten, vor allem aber auch deine persönlichen Eigenschaften.

Informiere dich über die Art der Aufgaben, so dass du dich mit Übungen darauf vorbereiten kannst.

Aber bei all der Vorbereitung, vergiss' nicht: Sei du selbst!

5. Jobzusage bekommen
und in deine Zukunft beim
Land SH starten

Du brauchst weitere Informationen?

Wir sind da für dich - sprich uns an!

Kontaktiere uns bei Instagram:

 [moin_karriere](https://www.instagram.com/moin_karriere)

Ruf uns an:

Holger Kliewe (0431. 988-1777) und
Andreas Arend (0431. 988-1788)

Schreib uns eine E-Mail:

karriere@stk.landsh.de



schleswig-holstein.de/karriere

Impressum

Herausgeber:

Der Ministerpräsident des Landes Schleswig-Holstein
– Staatskanzlei –
Ressortübergreifendes Personalmarketing
(Nachwuchskräfte)
Düsternbrooker Weg 104
24105 Kiel

Kontakt:

T 0431. 988-1777
T 0431. 988-1788

Fotos:

Patrick Kraft, Staatskanzlei; S. 6: reisehuhu/unsplash.com,
Caleb Mackenzie Gaskins/stocksy.com,
Dangubic/stock.adobe.com

Gestaltung:

amatik Designagentur, Kiel

Druck:

ndruck

2. Auflage Januar 2023
5.500 Exemplare

Das Land im Internet:

schleswig-holstein.de
facebook.com/SchleswigHolstein
youtube.com/schleswig-holstein
twitter.com/Land_SH
instagram.com/moin_karriere
xing.com/pages/schleswigholstein

Diese Druckschrift wird im Rahmen der Öffentlichkeitsarbeit der schleswig-holsteinischen Landesregierung herausgegeben. Sie darf weder von Parteien noch von Personen, die Wahlwerbung oder Wahlhilfe betreiben, im Wahlkampf zum Zwecke der Wahlwerbung verwendet werden. Auch ohne zeitlichen Bezug zu einer bevorstehenden Wahl darf die Druckschrift nicht in einer Weise verwendet werden, die als Parteinahme der Landesregierung zugunsten einzelner Gruppen verstanden werden könnte. Den Parteien ist es gestattet, die Druckschrift zur Unterrichtung ihrer eigenen Mitglieder zu verwenden.

Komm zu uns!
Karriere beim Land SH.



Jetzt bewerben!
schleswig-holstein.de/karriere
📷 [moin_karriere](#)



Darf ich dich an Land ziehen?

Schleswig-Holstein. Der echte Norden.

